

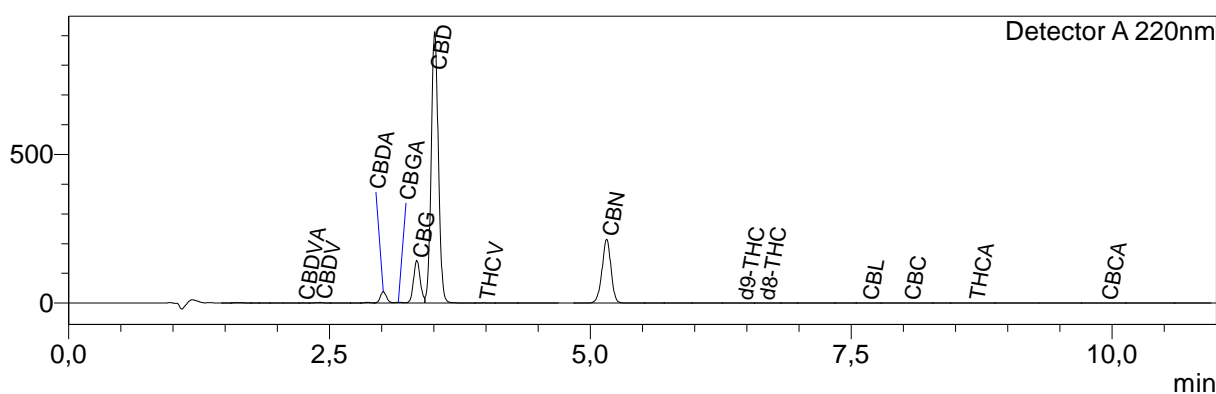
Information produit

Nom produit : Cali plate (RCAPL0725-2)
 Société : Nature Technologie
 Donnée : Data_20250724_Nature Technologie_Cali plate (RCAPL0725-2).lcb
 Méthode : High sensivity.lcm
 Série : Analysis20250724_084631.lcb
 Flote # : 1-2
 Vol. d'injection : 5 uL
 Masse : 122 mg
 Vol. d'extraction : 20 mL
 Dilution : 10
 Acquis le : 24/07/2025 08:58:29
 Validé le : 24/07/2025 09:11:31

Limite de quantification : 0,01%
 Acquis par : Glouannec Alan
 Validé par : Glouannec Alan

Chromatogram

mV



Résultats quantitatifs

Detector A

Name	Ret. Time	Dry weight %
CBDVA	2,242	0,03
CBDV	2,411	0,11
CBDA	3,016	1,76
CBGA	3,161	0,13
CBG	3,338	7,85
CBD	3,509	53,97
THCV	3,978	0,06
THCVA	--	<LOQ
CBN	5,158	9,34
d9-THC	6,451	0,07
d8-THC	6,658	0,03
CBL	7,651	0,01
CBC	8,051	0,07
THCA	8,672	0,05
CBCA	9,944	0,08

Total THC	0,11	%
Total CBD	55,52	%
Total CBG	7,97	%
Total THCv	0,06	%

Les résultats de cette analyse ne sont valables que pour l'échantillon ayant été fourni au laboratoire.

Un échantillon sera conservé pour une période de 3 mois après analyse si une quantité suffisante a été fournie au laboratoire.

Laboratoire d'analyse de la société
TM Nature distribution
370 rue capitaine Simon-73170 Yenne
Tel: 04 57 08 93 43
E-mail : contact@test-cbd.com
n° Siret : 84841988300048

<LOQ = Inférieur à la limite de quantification

Cette mention peut aussi signifier que la molécule ciblée n'est pas quantifiable.

Pour connaître la législation en vigueur en France référez vous à l'actualisation du 04/06/2024 de la décision du 22/05/2024 de l'ANSM.

