

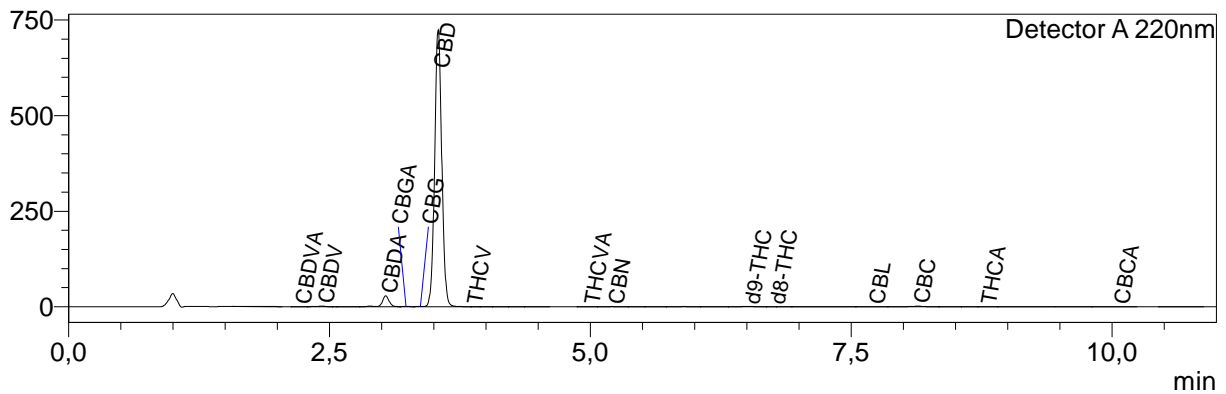
## Information produit

Nom produit : Mousseux (RMOUS1025)  
 Société : Nature Technologie  
 Donnée : Data\_20250930\_Nature Technologie\_Mousseux (RMOUS1025).lcd  
 Méthode : High sensitivity.lcm  
 Série : Analysis20250930\_145930.lcb  
 Flot # : 1-12  
 Vol. d'injection : 5 uL  
 Masse : 188 mg  
 Vol. d'extraction : 20 mL  
 Dilution : 10  
 Acquis le : 30/09/2025 16:08:04  
 Validé le : 30/09/2025 16:56:37

Limite de quantification : 0,01%  
 Acquis par : Glouannec Alan  
 Validé par : Glouannec Alan

## Chromatogram

mV



## Résultats quantitatifs

Detector A

Name	Ret. Time	Dry weight %
CBDVA	2,216	0,02
CBDV	2,430	0,06
CBDA	3,040	0,89
CBGA	3,233	0,03
CBG	3,371	0,04
CBD	3,543	27,64
THCV	3,862	0,01
THCVA	4,986	<LOQ
CBN	5,212	0,01
d9-THC	6,516	0,06
d8-THC	6,762	<LOQ
CBL	7,714	<LOQ
CBC	8,140	0,11
THCA	8,788	<LOQ
CBCA	10,058	0,06

Total THC	0,06	%
Total CBD	28,43	%
Total CBG	0,07	%
Total THCv	0,01	%

Les résultats de cette analyse ne sont valables que pour l'échantillon ayant été fourni au laboratoire.

Un échantillon sera conservé pour une période de 3 mois après analyse si une quantité suffisante a été fournie au laboratoire.

**Laboratoire d'analyse de la société**  
**TM Nature distribution**  
**370 rue capitaine Simon-73170 Yenne**  
**Tel: 04 57 08 93 43**  
**E-mail : contact@test-cbd.com**  
**n° Siret : 84841988300048**

<LOQ = Inférieur à la limite de quantification

Cette mention peut aussi signifier que la molécule ciblée n'est pas quantifiable.

Pour connaître la législation en vigueur en France référez vous à l'actualisation du 04/06/2024 de la décision du 22/05/2024 de l'ANSM.

